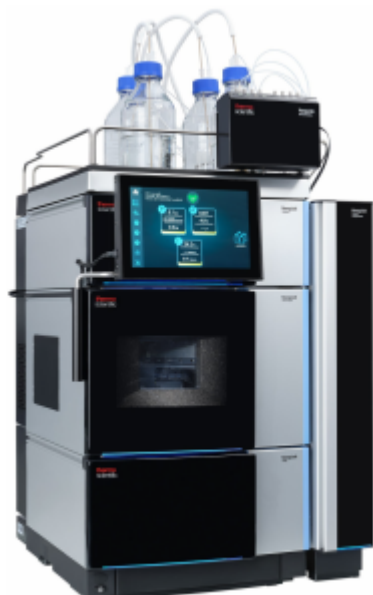


## Vanquish Core (HPLC)

**Thermo**  
SCIENTIFIC



**Vanquish Core** to najnowsza linia chromatografów ciekowych HPLC firmy Thermo Scientific.

Systemy dedykowane są głównie do pracy rutynowej m.in.: w laboratoriach farmaceutycznych, spożywczych, przemyśle oraz instytucjach naukowych. Chromatografy serii **Vanquish Core** zostały zaprojektowane z myślą o zwiększeniu wydajności analitycznej laboratorium, zapewniając jednocześnie pewność i dokładność otrzymywanych wyników. Systemy te umożliwiają pracę w zakresie ciśnień do **700 barów** i dostępne są w konfiguracji z różnymi typami/rodzajami pomp i detektorów – cechując się dużą elastycznością.

Każdą wersję chromatografów serii **Vanquish Core** można rozbudować o [Vanquish Solvent Monitor](#) – urządzenie monitorujące w sposób ciągły poziom objętości rozpuszczalników w butlach na eluenty oraz odpady. Dostępny jest również specjalny Vanquish User Interfejs, monitor prezentujący podstawowe parametry pracy systemu w trybie „on-line”- [Vanquish User Interface](#).

Urządzenie wyposażone zostało w specjalne funkcje, umożliwiające transfer metod z aparatów HPLC i UHPLC innych producentów - **Method Transfer Kit**, dlatego wprowadzenie nowych systemów serii **Vanquish Core** do posiadanego parku maszynowego w laboratorium jest bardzo proste. Więcej informacji na stronie [producenta](#).

### Najważniejsze elementy i cechy zestawu:

- **Pompy**, o bardzo wysokiej dokładności i precyzji tworzenia gradientu oraz przepływu:
  - izokratyczna, binarna, cztero-składnikowa oraz Dual-Gradient
  - przepływ **do 10 ml/min**
  - ciśnienie **do 700 bar** w zakresie przepływu do 5 ml/min
  - dokładność przepływu: **±0,1%**
  - opcjonalnie dostępne urządzenie monitorujące w trybie on-line poziom objętości rozpuszczalników w butelkach i kanistrach na odpady
- [Autosampler](#) z opcjonalną szafką na próbki (Charger)
  - niezrównana precyzja dozowania (dzięki zastosowaniu technologii prekompresji próbki)
  - innowacyjne chłodzenie strumieniem powietrza
  - automatyczne wykrycie rodzaju tacy (barcode)
  - pojemność na 216 standardowych fiolek 1,8-2ml lub nawet ponad 8,8 tys. prób przy zastosowaniu opcjonalnej szafki na próbki i płytek typu well-plate (Charger)
- **Termostat do kolumn**
  - możliwość wyboru trybu termostatowania: **obieg powietrza bierny lub wymuszony**
  - zakres temperatur: **+5°C do +85°C**
  - możliwość zamontowania zaworów do automatycznego przełączania pomiędzy kolumnami
  - wstępne ogrzewanie eluentu: **biernie** lub aktywne (opcjonalnie)

- pojemność na dwie kolumny o długości nawet 35 cm
- [Bogata oferta detektorów](#) o dużej czułości, pozwalająca na skonfigurowanie zestawu HPLC pod konkretne wymagania aplikacyjne.  
Dostępne są:
  - detektor UV-Vis 4-kanałowy
  - detektor DAD
  - detektor fluorescencyjny
  - [detektor wyładowań koronowych](#) (Corona CAD)
  - spektrometry mas różnego typu
- Znane i cenione przez użytkowników **oprogramowanie Chromeleon 7** - umożliwia m.in. proste i czytelne sterowanie całym zestawem, automatyczną integrację pików, tworzenie raportu poprzez jedno kliknięcie oraz posiada wbudowane gotowe szablony.
- Połączenia **Thermo Scientific™ Viper™ Figertight Fittings** (*Viper capillaries*) - złącza tego typu są wyjątkowo proste w montażu (ręczne dokręcanie i odkręcanie), a przy tym zapewniają szczelność połączeń w pełnym zakresie ciśnienia.